



CHÂLE #09/01

DIMENSIONS environ 150 cm × 150 cm × 125 cm

ⓑ

FOURNITURES Fil Lamana Cusi (100 % alpaga, 50 g = 225 m environ) : 200 g col. vieux rose 40, aiguilles n° 4, 2 aiguilles doubles pointes n° 3,5, 1 aiguille à laine

POINTS EMPLOYÉS Tric. en suivant les explications et le diagramme ; seuls les rgs aller (jusqu'au 37e rg) sont indiqués. Aux rgs retour, tric. ttes les m. et les jetés à l'env. ; 1 motif au point coquillage ajouré = 7 m. et 12 rgs.

Échantillon : 21 m. et 30 rgs avec les aig. n° 4 au point coquillage ajouré = 10 x 10 cm
(Si l'échantillon ne correspond pas à ces mesures, adapter le numéro des aiguilles)

RÉALISATION Le châle forme un grand triangle que l'on tricote en commençant par la pointe.

Monter 5 m. avec les aig. n° 4 et tric. les 24 premiers rgs (indiqués sur le diagramme par « début ») comme suit :

1^{er} rg (= rg aller) : 2 m. end., 1 jeté, 3 m. end. (+ 1 m. ; 6 m. au tot.)

2^e rg (= rg retour et ts les rgs retour suiv. jusqu'à la fin du châle) : tric. ttes les m. et les jetés à l'env.

3^e rg (= rg aller) : 2 m. end., 1 jeté, 4 m. end. (7 m. au tot.)

5^e rg (= rg aller) : 2 m. end., 1 jeté, 5 m. end. (8 m.).

Cont. ainsi jusqu'à la fin du 12^e rg (= rg retour) : 11 m. au tot.

13^e rg (= rg aller) : 2 m. end., 1 jeté, 1 S.S. (= glisser 1 m. à l'end., 1 m. end., rab. la m. glissée sur la m. tricotée), 5 m. end., 1 jeté, 2 m. end.

15^e rg (= rg aller) : 2 m. end., 1 jeté, 1 m. end., 1 S.S., 4 m. end., 1 jeté, 3 m. end.

17^e rg (= rg aller) : 2 m. end., 1 jeté, 2 m. end., 1 S.S., 3 m. end., 1 jeté, 4 m. end.

19^e rg (= rg aller) : 2 m. end., 1 jeté, 3 m. end., 1 S.S., 2 m. end., 1 jeté, 5 m. end.

21^e rg (= rg aller) : 2 m. end., 1 jeté, 4 m. end., 1 S.S., 1 m. end., 1 jeté, 6 m. end.

23^e rg (= rg aller) : 2 m. end., 1 jeté, 5 m. end., 1 S.S., 1 jeté, 7 m. end.

Après avoir tricoté le 24^e rg (= rg retour), on a 17 m.

Cont. au point coquillage ajouré comme suit :

25^e rg (= rg aller) : 2 m. end., 1 jeté, *1 S.S., 5 m. end., 1 jeté*, rép. de * à * jusqu'aux 8 dernières m. (N.B. : le motif est répété une seule fs uniquement sur le 25e rg), puis 1 S.S., 4 m. end., augm. 1 m. end. dans le brin horizontal, 1 jeté, 2 m. end. (on augmente 2 m. sur ce rg !)

27^e rg (= rg aller) : 2 m. end., 1 jeté, *1 m. end., 1 S.S., 4 m. end., 1 jeté*, rép. de * à *, term. par 3 m. end.

29^e rg (= rg aller) : 2 m. end., 1 jeté, *2 m. end., 1 S.S., 3 m. end., 1 jeté*, term. par 4 m. end.

31^e rg (= rg aller) : 2 m. end., 1 jeté, *3 m. end., 1 S.S., 2 m. end., 1 jeté*, term. par 5 m. end.

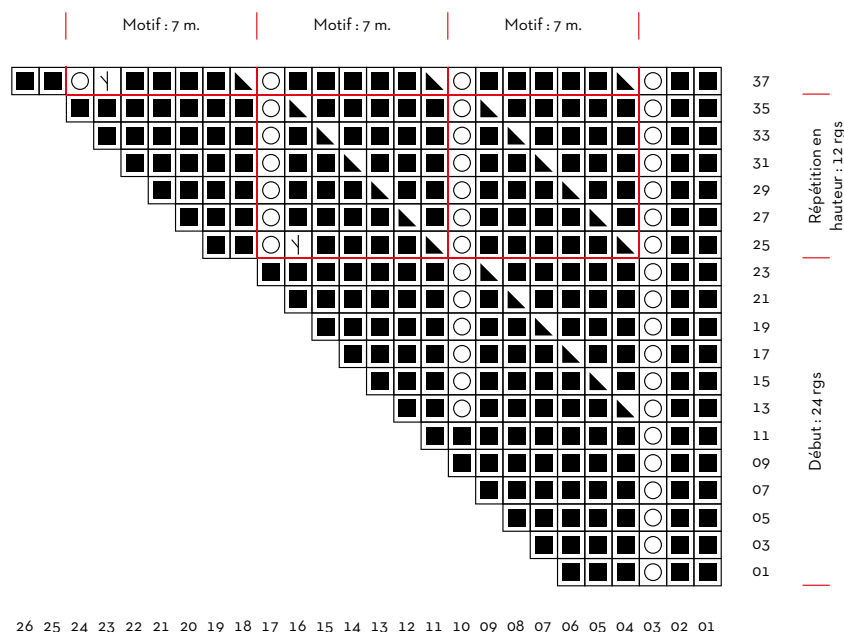
33^e rg (= rg aller) : 2 m. end., 1 jeté, *4 m. end., 1 S.S., 1 m. end., 1 jeté*, term. par 6 m. end.

35^e rg (= rg aller) : 2 m. end., 1 jeté, *5 m. end., 1 S.S., 1 jeté*, term. par 7 m. end.

Rép. les rgs 25 à 36 : après chaque répétition de ces 12 rgs, on obtient, dans le sens de la largeur, un nouveau motif complet au point coquillage ajouré, soit 7 m. de plus.

Une fois que le châle a atteint la taille souhaitée, tric. jusqu'au 12^e rg d'une répétition, puis rab. les m. au rg aller suiv. en tricotant une bordure en i-cord comme suit : tric. 3 m. dans la dernière m. du rg retour. Avec une aig. double pointe n° 3,5, tric. à l'end. les 2 premières m. de ces 3 nouvelles m., puis tric. 2 m. (= la dernière des 3 nouvelles m. et la 1^{re} m. du châle) torses ens. à l'end., *glisser la m. suiv. du châle sur l'aig. double pointe, ne pas tourner l'ouvrage et faire glisser les 4 m. vers l'autre extrémité de l'aig., avec la 2^e aig. double pointe tric. 2 m. end., 2 m. torses ens. à l'end.* , rép. de * à * jusqu'à ce qu'il reste 3 m. Rab. les m.

ASSEMBLAGE ET FINITIONS Rentrer les fils. Mettre le châle en forme et le laisser sécher sous un linge humide.



Cette augm. est réalisée uniquement dans le dernier motif du 1^{er} des 12 rgs à rép. en hauteur

LAMANA EXPLICATION

www.lamana.de



LAMANA EXPLICATION






www.lamana.de



ABRÉVIATIONS

aig. = aiguille(s)
augm. = augmenter, augmentation(s)
col. = coloris
cont. = continuer
end. = endroit
ens. = ensemble
env. = envers
fs = fois
m. = maille(s)
rab. = rabattre
rép. = répéter
rg(s) = rang(s)
S.S. = surjet simple
suiv. = suivant(es)
term. = terminer
tot. = total(e)
tric. = tricoter
ts = tous
tte(s) = toute(s)

LÉGENDE

-  1 m. end.
-  1 jeté
-  augm. 1 m. end. torse dans le brin horizontal
-  1 S.S. (= glisser 1 m. à l'end., 1 m. end., rab. la m. glissée sur la m. tricotée)
-  1 motif

NIVEAU DE DIFFICULTÉ

- (A) facile (B) moyen (C) difficile