



TUCH #09/01

GRÖSSE ca. 150 cm × 150 cm × 125 cm

ⓑ

MATERIAL Lamana Cusi (100% Alpaca, ca. 225 m/50 g) 200 g in Altrosa 40, Stricknadeln 4 mm, 2 Spielstricknadeln 3,5 mm, 1 Wollnadel

MUSTER s. Anleitung und Strickschrift; in der Strickschrift (bis R 37 gezeichnet) sind nur die HR gezeichnet, in den RR alle M und U li stricken; 1 Mustersatz (Rapport) des Muschelmusters ist 7 M breit und 12 R hoch

Maschenprobe: 21 M und 30 R mit 4 mm Nadeln im Grundmuster = 10 × 10 cm

(Um die angegebene Maschenprobe zu erreichen, bitte die Nadelstärke ggf. anpassen)

ANLEITUNG Das Tuch in Form eines langen schmalen Dreiecks wird an der unteren Spitze begonnen.

5 M mit 4 mm Nadeln anschlagen und die ersten 24 R (in der Strickschrift als „Start“ gekennzeichnet) wie folgt stricken:

1. R (HR): 2 M re, 1 U, 3 M re (es wurde 1 M zugenommen; 6 M insgesamt)
2. R (RR – und alle weiteren RR bis zum Ende des Tuchs): alle M und U li stricken
3. R (HR): 2 M re, 1 U, 4 M re (7 M insgesamt)
5. R (HR): 2 M re, 1 U, 5 M re (8 M).

So weiter fortfahren, bis nach Beendigung der 12. R (RR) insgesamt 11 M auf der Nadel sind.

13. R (HR): 2 M re, 1 U, 2 M re überzogen zus str (d.h. 1 M wie zum Rechtsstricken abh, 1 M re, dann die abgeh M überziehen), 5 M re, 1 U, 2 M re

15. R (HR): 2 M re, 1 U, 1 M re, 2 M re überz zus str, 4 M re, 1 U, 3 M re

17. R (HR): 2 M re, 1 U, 2 M re, 2 M re überz zus str, 3 M re, 1 U, 4 M re

19. R (HR): 2 M re, 1 U, 3 M re, 2 M re überz zus str, 2 M re, 1 U, 5 M re

21. R (HR): 2 M re, 1 U, 4 M re, 2 M re überz zus str, 1 M re, 1 U, 6 M re

23. R (HR): 2 M re, 1 U, 5 M re, 2 M re überz zus str, 1 U, 7 M re.

Nach Beendigung der 24. R (RR) liegen 17 M auf der Nadel.

Ab jetzt das Muschelmuster wie folgt arbeiten:

25. R (HR): 2 M re, 1 U, *2 M re überz zus str, 5 M re, 1 U*, von * bis * bis zu den letzten 8 M wdh (lediglich in R 25 wird dieser Mustersatz nur 1 × gearbeitet), dann 2 M re überz zus str, 4 M re, 1 M re aus dem Querfaden zunehmen, 1 U, 2 M re (in dieser R wurden 2 M zugenommen!)

27. R (HR): 2 M re, 1 U, *1 M re, 2 M re überz zus str, 4 M re, 1 U*, von * bis * wdh, enden mit 3 M re

29. R (HR) 2 M re, 1 U, *2 M re, 2 M re überz zus str, 3 M re, 1 U*, enden mit 4 M re

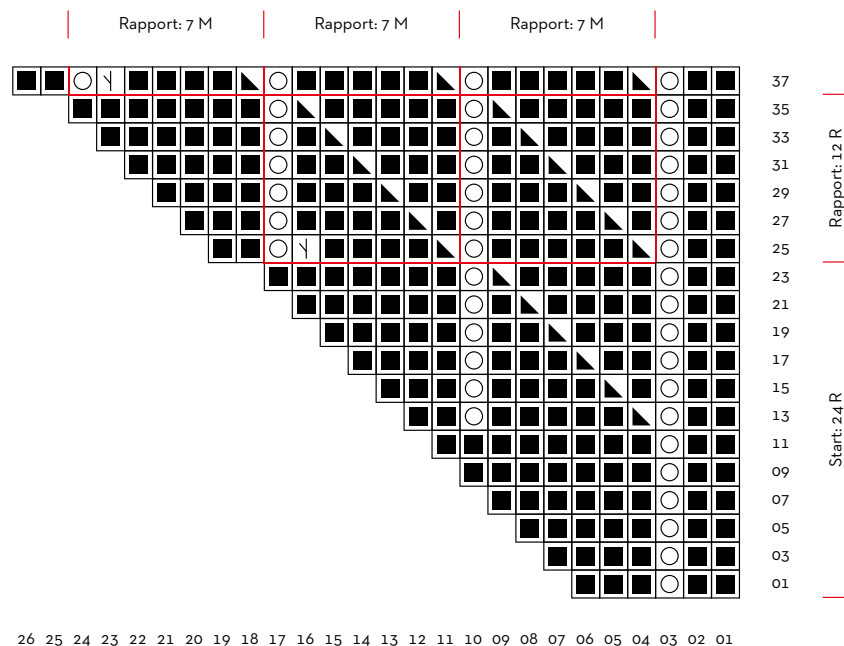
31. R (HR): 2 M re, 1 U, *3 M re, 2 M re überz zus str, 2 M re, 1 U*, enden mit 5 M re

33. R (HR): 2 M re, 1 U, *4 M re, 2 M re überz zus str, 1 M re, 1 U*, enden mit 6 M re

35. R (HR): 2 M re, 1 U, *5 M re, 2 M re überz zus str, 1 U*, enden mit 7 M re.

Die 25. – 36 R nun fortlaufend wiederholen. Nach jedem Mustersatz über 12 R erweitert sich das Muster um 1 Muschel in der Breite bzw. um 7 M.

Wenn das Tuch die gewünschte Größe erreicht hat, bis zur 12. R des Mustersatzes stricken, dann in der nächsten HR wie folgt mit einem Kordelrand (I-Cord) abketten: aus der letzten M der RR 3 M aufstricken und mit einer 3,5 mm Spielstricknadel die ersten beiden dieser 3 neuen M re stricken, dann 2 M (= die letzte der 3 neuen M und die erste M auf der Hauptnadel) re verschränkt zus str, danach *mit der Spielstricknadel die nächste M der Hauptnadel abheben, nicht wenden, sondern die 4 M an das re Ende der Spielstricknadel zurückschieben und mit der 2. Spielstricknadel 2 M re, 2 M re verschr zus str*; von * bis * so lange wdh, bis nur noch 3 M übrig sind, diese 3 M abketten.



 diese Zunahme wird immer nur im letzten Rapport der 1. Muster-Reihe gearbeitet

FERTIGSTELLUNG Fäden vernähen. Das Tuch leicht spannen und unter feuchten Tüchern trocknen lassen.



LAMANA ANLEITUNG

www.lamana.de



VON UNS VERWENDETE BEGRIFFE

M = Masche

R = Reihe

HR = Hinreihe

RR = Rückreihe

re = rechts

li = links

U = Umschlag

abh = abheben

abgeh = abgehoben

zus str = zusammenstricken

überz = überzogen

verschr = verschränkt

wdh = wiederholen

STRICKSYMBOLE

■ 1 M rechts

○ 1 Umschlag

⌋ 1 M rechts verschränkt aus dem Querfaden zunehmen

▴ 2 M rechts überzogen zusammenstricken:
1 M wie zum Rechtsstricken abheben, die folgende M
re stricken, dann die abgehobene M überziehen

□ 1 Mustersatz (Rapport)

SCHWIERIGKEITSGRAD

Ⓐ leicht Ⓑ mittel Ⓒ anspruchsvoll