



STOLA #09/12

GRÖSSE Länge ca. 200 cm, Breite ca. 54 cm



MATERIAL Lamana Premia (60% Super Kid Mohair, 40% Seide, ca. 300 m/25 g) 100 g in Kiwi 66, Stricknadeln 3,25 mm, 1 Wollnadel

MUSTER Lacemuster 1 und 2: s. Strickschriften 1 und 2; es sind jeweils nur die HR gezeichnet, in den RR den Patentrand wie beschrieben arbeiten, alle anderen M und U li stricken

Patentrand über 3 M: HR: 1 M re, 1 M abheben mit dem Faden vor der Arbeit, 1 M re; RR: 1 M abheben (Faden vorn), 1 M re 1 M abh (Faden vorn)

Maschenprobe: 23 M und 34 R in Muster 1 = 10 × 10 cm

(Um die angegebene Maschenprobe zu erreichen, bitte die Nadelstärke ggf. anpassen)

ANLEITUNG 127 M anschlagen bzw. aufstricken und wie folgt einteilen: 3 M Patentrand (dieser wird bis zum Ende der Stola über die ersten und letzten 3 M jeder R gestrickt), 121 M re, 3 M Patentrand. In dieser Einteilung insgesamt 6 R stricken.

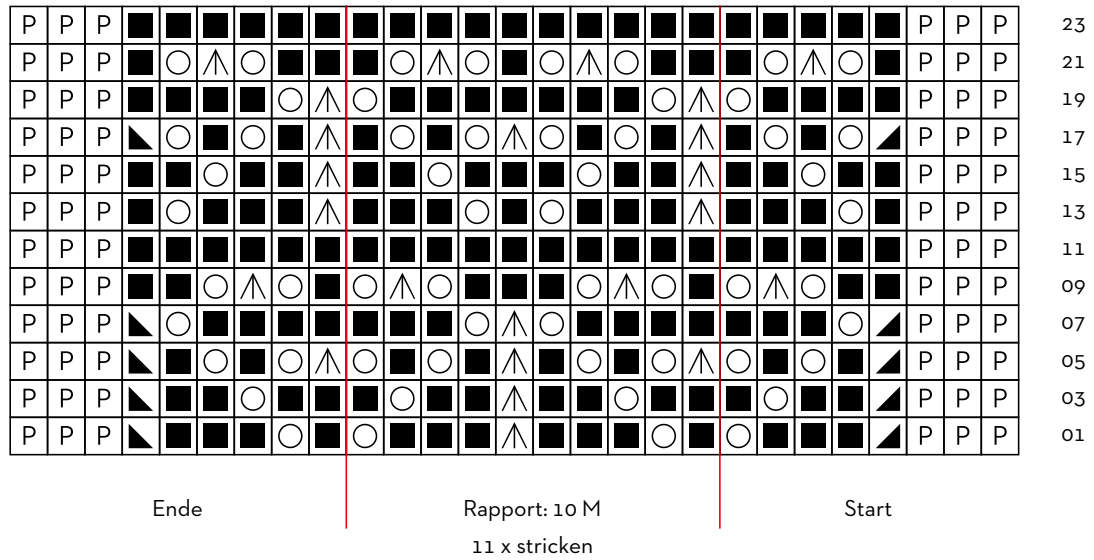
In der nächsten HR mit Muster 1 beginnen, dabei zunächst die 8 *Start-M* stricken, dann 11 × den Muster-satz (Rapport) von 10 M wdh, zuletzt die 9 *Ende-M* arbeiten. Die 24 Muster- R so lange wiederholen, bis noch ca. 6 cm bis zur gewünschten Länge der Stola fehlen, enden mit R 24. Anschließend 1 × Muster 2 arbeiten, danach 6 R kraus re stricken, dabei den Patentrand am Anfang und Ende der R beibehalten.

In der nächsten HR die M wie folgt russisch abketten: *2 M li zus str, die daraus entstandene M von der rechten wieder auf die li Nadel heben (Faden dabei hinter der Arbeit führen)* und von * bis * bis zum Ende der R wiederholen. Faden abschneiden und durch die letzte M ziehen.

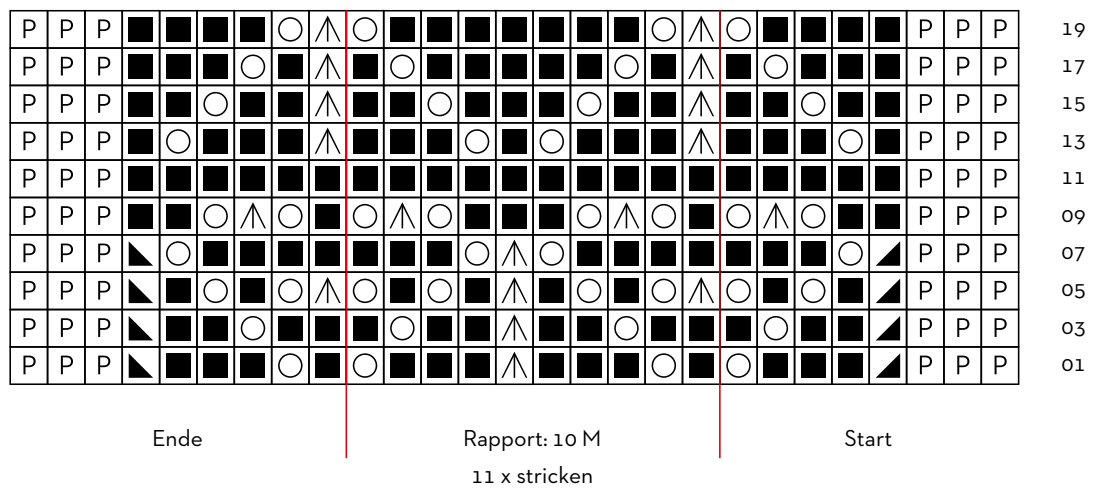
FERTIGSTELLUNG Fäden vernähen. Die Stola auf einer weichen Unterlage vorsichtig spannen und unter feuchten Tüchern trocknen lassen.

LAMANA ANLEITUNG

Muster 1



Muster 2







VON UNS VERWENDETE BEGRIFFE

M = Masche

R = Reihe

HR = Hinreihe

RR = Rückreihe

re = rechts

kraus re = in HR und RR re M stricken

li = links

U = Umschlag

abh = abheben

zus str = zusammenstricken

wdh = wiederholen

STRICKSYMBOLE

■ 1 M rechts

○ 1 Umschlag

▴ 2 M rechts zusammenstricken

▾ 2 M rechts überzogen zusammenstricken:
1 M wie zum Rechtsstricken abheben, die folgende M re stricken,
dann die abgehobene M überziehen

⋈ 3 M re überzogen zusammenstricken: 1 M wie zum Rechtstricken abheben,
2 M re zusammenstricken, dann die abgehobene M überziehen

PPP

3 M Patentrand

SCHWIERIGKEITSGRAD

Ⓐ leicht Ⓑ mittel Ⓒ anspruchsvoll