



PULLOVER #07/13

GRÖSSE M

ⓑ

MATERIAL Lamana Premia (60% Super Kid Mohair, 40% Seide, ca. 300 m/25 g) 175 g in Taubenblau 36, Stricknadeln 3,5 mm, 1 Wollnadel

MUSTER Grundmuster: glatt re: in den HR re M, in den RR li M stricken; in Rd: alle M re stricken

Bordürenmuster: s. Strickschrift; es sind HR *und* RR gezeichnet

Maschenprobe: 22 M und 32 R zweifädig glatt re = 10 × 10 cm

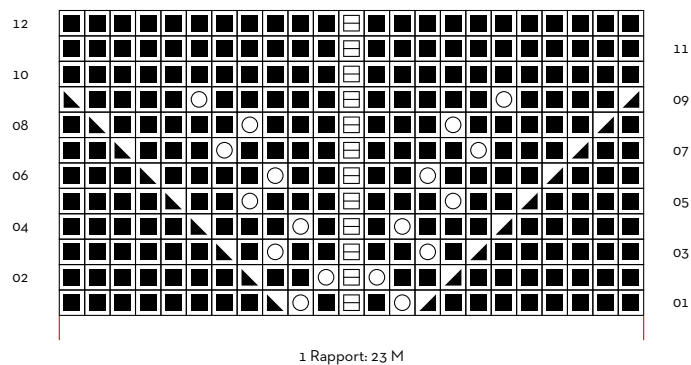
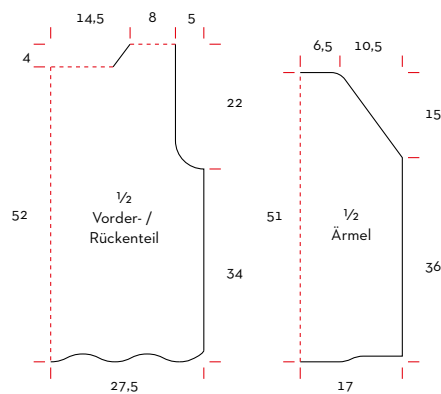
RÜCKENTEIL UND VORDERTEIL Für das Rückenteil 121 M mit doppeltem Faden anschlagen und eine RR re Maschen stricken. In der nächsten HR wie folgt in das Bordürenmuster einteilen: 3 M glatt re, dann 5 × den Mustersatz von 23 M stricken, 3 M glatt re. In dieser Einteilung 24 R (2 Muster übereinander) stricken, anschließend im Grundmuster weiterarbeiten. In einer Gesamthöhe von 34 cm für die Armausschnitte an beiden Seiten je 6 M abketten, dann 4 × in jeder 2. R und 2 × in jeder 4. R (jeweils in den HR) die 3. und 4. M re überzogen, die 4. und 3. letzte M re zus str (= 97 M Rest).

In 52 cm Gesamtlänge für den Halsausschnitt die mittleren 47 M stilllegen und die Seiten (je 25 M) getrennt beenden, mit der li Schulter beginnen und in den nächsten 6 HR die 3. und 4. M re überzogen zus str, danach noch eine RR stricken, dann die übrigen 19 M stilllegen. Die andere Seite gegengleich arbeiten, dabei für die Abnahmen jeweils die 4. und 3. letzte M re zus str. Das Vorderteil genauso arbeiten.

ÄRMEL 75 M mit doppeltem Faden anschlagen und eine RR re M stricken. Dann wie folgt einteilen: 26 M glatt re, 1 × den Mustersatz von 23 M stricken, 26 M glatt re. In dieser Einteilung 24 R stricken, dann bis zu einer Gesamthöhe von 36 cm weiter glatt re arbeiten. In der folgenden HR die 3. und 4. M re überzogen, die 4. und 3. letzte M re zus str; diese Abnahmen noch weitere 22 × in den folgenden HR arbeiten (= 29 M Rest). In den nächsten 5 Reihen 4 × 5 M und 1 × 9 M abketten. Den zweiten Ärmel genauso stricken.

FERTIGSTELLUNG Schultermaschen zusammenstricken. Die stillgelegten M von VT und RT wieder auf die Nadel nehmen, dazwischen jeweils ca. 25 M aus den Halsausschnittschrägen herausstricken, zur Runde schließen und 10 cm glatt re stricken, anschließend alle M locker abketten.

Die Ärmelnaht bis auf die letzten 2 cm schließen, dann die mittlere M der Armkugel an der Schulterlinie feststecken und den Ärmel von oben nach unten einnähen, dabei die offenen 2 cm der Ärmellängsnaht mit den 6 abgeketteten M des Hauptteils verbinden. Mit dem zweiten Ärmel genauso verfahren. Seitennähte schließen, alle Fäden vernähen. Den Pullover unter feuchten Tüchern trocknen lassen.







VON UNS VERWENDETE BEGRIFFE

M = Masche

R = Reihe

Rd = Runde

HR = Hinreihe

RR = Rückreihe

re = rechts

li = links

VT = Vorderteil

RT = Rückenteil

zus str = zusammenstricken

SCHWIERIGKEITSGRAD

Ⓐ leicht Ⓑ mittel Ⓒ anspruchsvoll

LEGENDE

STRICKSYMBOLE

☉ 1 Umschlag, RR li

■ 1 M rechts (HR), 1 M links (RR)

☐ 1 M links (HR), 1 M rechts (RR)

▣ 2 M rechts zusammenstricken (HR), 2 M li zusammenstricken (RR)

▤ 2 M rechts überzogen zusammenstricken (HR):
1 M wie zum Rechtsstricken abheben, die folgende M
re stricken, dann die abgehobene M darüberziehen,
2 M li verschränkt zusammenstricken (RR)